



La BnL déménagement

Dossier de presse

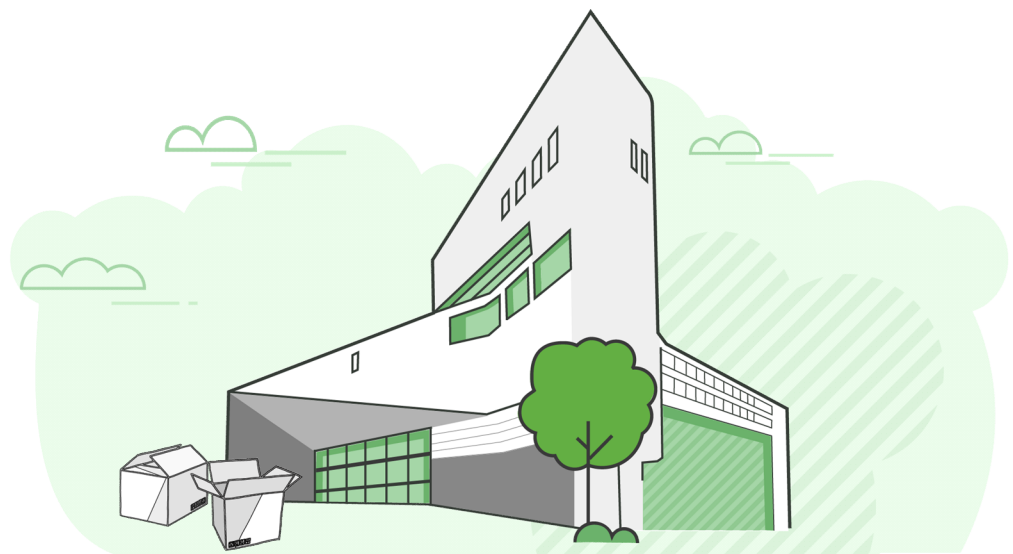


TABLE DES MATIERES

La Bibliothèque nationale	1
Le nouveau bâtiment de la BnL – ce qu’il faut savoir	2
Les salles de lecture	3
Les magasins	3
Les salles de conférence et d’exposition	4
Un bâtiment flexible et fonctionnel	4
Déménager 1,8 millions de documents – processus	5
Etapes préliminaires au déménagement	5
Le déménagement	7
Dates charnières du déménagement	8
Services aux publics pendant le déménagement	9
Le Déménagement vous bloque ? Pensez au numérique	11
Workshop 1	11
Workshop 2	11
Calendrier des workshops	12
Sélection de ressources numériques	13

Ce dossier de presse sera diffusé aux médias via le SIP à l’issue de la conférence. Des photographies du bâtiment pourront être téléchargées via lien externe.

LA BIBLIOTHEQUE NATIONALE

La Bibliothèque nationale de Luxembourg (BnL) est la plus grande **bibliothèque scientifique** du pays. Elle détient plus de 1,8 millions de documents physiques de formats différents, complétés par un nombre croissant de ressources numériques. Depuis 1973, elle est installée dans l'ancien Athénée, à côté de la Cathédrale Notre-Dame, au boulevard Roosevelt.

En sa qualité de **bibliothèque patrimoniale**, la BnL héberge une partie essentielle de la mémoire de la nation. Via le « dépôt légal », elle collecte et rend accessible toutes les publications éditées au Luxembourg. Les collections héritées des bibliothèques luxembourgeoises de l'Ancien régime forment le noyau du fonds ancien et de la Réserve précieuse de la BnL. La collection des Luxemburgensia représente l'ensemble de la production intellectuelle du Luxembourg. Elle est utilisée non seulement à des fins culturelles, mais constitue aussi une source essentielle pour la recherche scientifique. La BnL sert à des fins professionnelles et privées les plus diverses.

A côté de son fonds luxembourgeois, unique par son exhaustivité, la BnL renforce sa mission de **bibliothèque d'étude et de recherche à vocation encyclopédique**, en offrant des ouvrages de provenance internationale, relatifs à tous les domaines du savoir.

2018

Usagers inscrits à la BnL : 21.704

Prêts à domicile: 83.522

Vous trouverez plus d'informations sur les collections de la BnL en suivant ce lien <https://bnl.public.lu/fr/rechercher/collections.html> ou ce code QR :

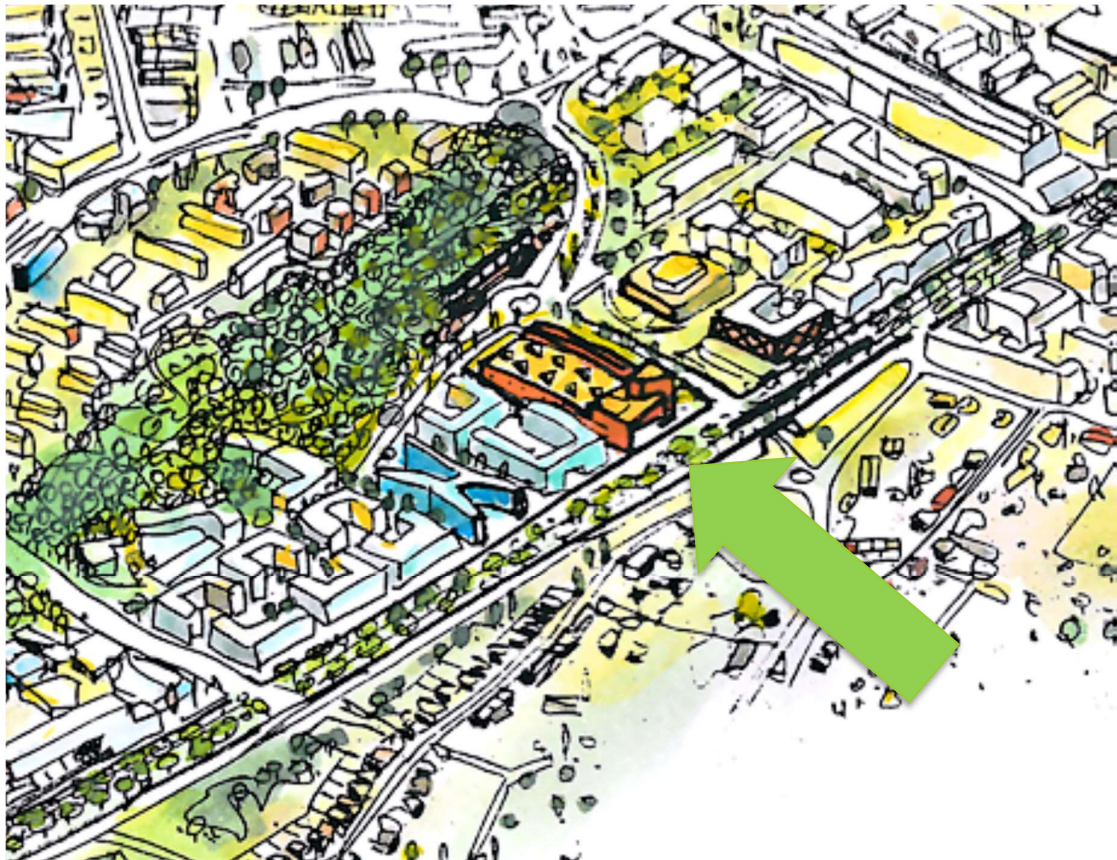


LE NOUVEAU BATIMENT DE LA BNL – CE QU’IL FAUT SAVOIR

La loi du 18 avril 2013, autorisant la construction d’un nouveau bâtiment pour la BnL met fin à une discussion de longue date. Actuellement éparpillés sur 7 sites différents, tous les dépôts et services de la bibliothèque seront regroupés sur un site unique.

Le nouveau bâtiment accueillera le public dans le quartier du Kirchberg, au croisement de l’avenue John Fitzgerald Kennedy et du boulevard Konrad Adenauer. Desservie par la station de tram "Bibliothèque nationale", implantée devant l’entrée du bâtiment, munie d’un parking souterrain et d’un emplacement couvert pour bicyclettes, la bibliothèque sera facilement accessible.

Adresse de la nouvelle BnL :
37D, Avenue John F. Kennedy
Luxembourg / Kirchberg



Plus d'informations sur le nouveau bâtiment de la BnL :

<https://bnl.public.lu/fr/decouvrir/bref/nouveau-batiment.html>



LES SALLES DE LECTURE

Des salles de lecture sur plusieurs niveaux permettront de sortir plus de 200 000 ouvrages de l'ombre des magasins. À côté de nombreux postes de travail et d'étude, les visiteurs y trouveront aussi des îlots « détente » ainsi que des espaces spécifiques pour le travail en groupe. Un encart familial permettra aux parents de faire leurs recherches, accompagnés de leurs enfants.

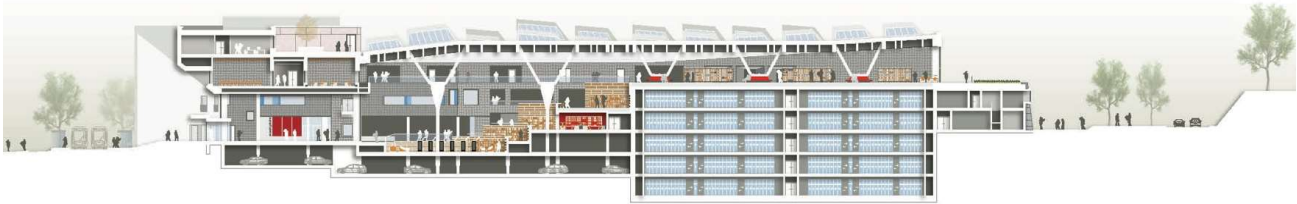
- Espaces publics: 8.570 m²
- Env. 470 places assises (postes de travail, sièges confort de différents types)
- 100 terminaux
- RFID, prêt automatisé et retour de livres 24/7
- 11 carrels (espaces pour travail en groupe, réservables en ligne)
- 1 salle de lecture spécialisée pour la consultation de documents précieux
- 1 salle de musique
- 1 salle familiale
- Espaces de reprographie sur plusieurs étages
- Terrasse

LES MAGASINS

Des magasins sécurisés et climatisés fourniront les conditions nécessaires à la conservation des collections patrimoniales: livres et périodiques, manuscrits médiévaux, cartes et plans, estampes, affiches, partitions, livres d'artiste, cartes postales.

Un système de transport automatique de livres, assorti d'un mécanisme de tri, permettra aux lecteurs de déposer les documents empruntés 24 heures sur 24.

- Magasins: 11.800 m²



Magasins, principe « boîte dans la boîte »

LES SALLES DE CONFERENCE ET D'EXPOSITION

Une salle d'exposition rendra enfin possible la mise en valeur des richesses conservées par la Bibliothèque nationale. Des salles pour workshops, ateliers et formations avec équipements adéquats seront à disposition pour accueillir élèves, étudiants, grand public et professionnels. La diversité des collections, les activités de valorisation du patrimoine, un espace pour conférences et séminaires ainsi qu'une petite cafeteria qui font aujourd'hui défaut, feront de la Bibliothèque nationale un lieu de rencontre, d'échange et de débats.

- Salle d'exposition au 1^{er} étage: 261 m²
- Grande salle de conférence / divisible en deux parties: 259 m²
- Amphithéâtre: 77 m²
- Salle de formation 1: 64 m²
- Salle de formation 2: 63 m²

UN BATIMENT FLEXIBLE ET FONCTIONNEL

Les objectifs à la base du projet de construction visent la conception d'un bâtiment durablement fonctionnel, attractif, de haute qualité quant au confort et à l'efficacité énergétique, qui devra se distinguer par une exploitation simple et naturelle. Il a été répondu à ce défi par la recherche de solutions innovantes quant aux choix architecturaux et techniques en vue d'aboutir à un projet de conception efficace.

La BnL a veillé à l'implémentation de solutions garantissant un maximum de flexibilité fonctionnelle afin d'être à même de s'adapter aux évolutions futures des missions et tâches des bibliothèques.

DEMENAGER 1,8 MILLIONS DE DOCUMENTS – PROCESSUS

Le nouveau bâtiment de la BnL, dont la construction avait débuté en juin 2014, est désormais prêt à accueillir les vastes collections de la bibliothèque. A partir du 1^{er} avril 2019, la BnL franchira un pas décisif: elle commencera à déménager ses 1,8 millions de documents sur son nouveau site unique et fonctionnel.

En amont de cette étape charnière, l'équipe de la BnL a dû effectuer bon nombre de préparatifs et d'ajustements afin de mener à bien cette énorme entreprise.

ETAPES PRELIMINAIRES AU DEMENAGEMENT

- Mettre au point **un plan de classement des collections** pour leur relocalisation dans les nouvelles salles de lecture.

La BnL évoluera d'une bibliothèque de magasin avec peu de documents en salle de lecture (actuellement env. 37.000) à **une bibliothèque de libre accès** avec plus de 200.000 ouvrages en accès direct. Ce changement de nature nécessite une nouvelle classification des fonds documentaires.

La BnL a opté pour **la classification décimale Dewey**, utilisée par la majorité des bibliothèques et proposant une organisation générale du savoir en 10 catégories telles que les arts et loisirs, les langues et la littérature ou encore les sciences et la technologie. La classification décimale Dewey est déjà utilisée pour les ouvrages en libre accès dans le bâtiment historique de la BnL.

Les documents n'ayant pas encore une cote Dewey, ont dû être recotés. Le plan de classement se compose d'un manuel de cotation et de listes de cotes validées. Son élaboration a permis à la BnL de compléter des lacunes dans ses collections.

- Développement **d'un guide pour sélectionner les ouvrages à présenter dans la nouvelle salle de lecture en accord avec le plan de classement** retenu.

Ce développement vise à présenter aux responsables de collections des listes thématiques, de les inviter à choisir les meilleurs ouvrages pour la nouvelle salle de lecture, de déterminer la pertinence d'un sujet donné et de simplifier la mise à jour des enregistrements dans nos bases de données.

- Equiper quelques 416.000 ouvrages avec des **étiquettes RFID** (identification par radiofréquence) pour le prêt automatique « self-loan ».
- **Lors du déménagement chaque document passe par trois étapes.**

La première permet un tri initial qui identifie les documents destinés à la salle de lecture. Dans une deuxième étape, ces documents sont dotés d'une étiquette. La dernière étape lance l'impression d'une fiche informative permettant de localiser l'emplacement définitif du document. Sur cette fiche se trouvent notées l'étagère ainsi que la tablette sur laquelle le document devra être rangé. Toutes les trois étapes sont automatisées avec la technologie RFID.
- Implémenter et configurer une **plateforme informatique pour simuler l'organisation de la nouvelle salle de lecture**, en accord avec le plan de classement.

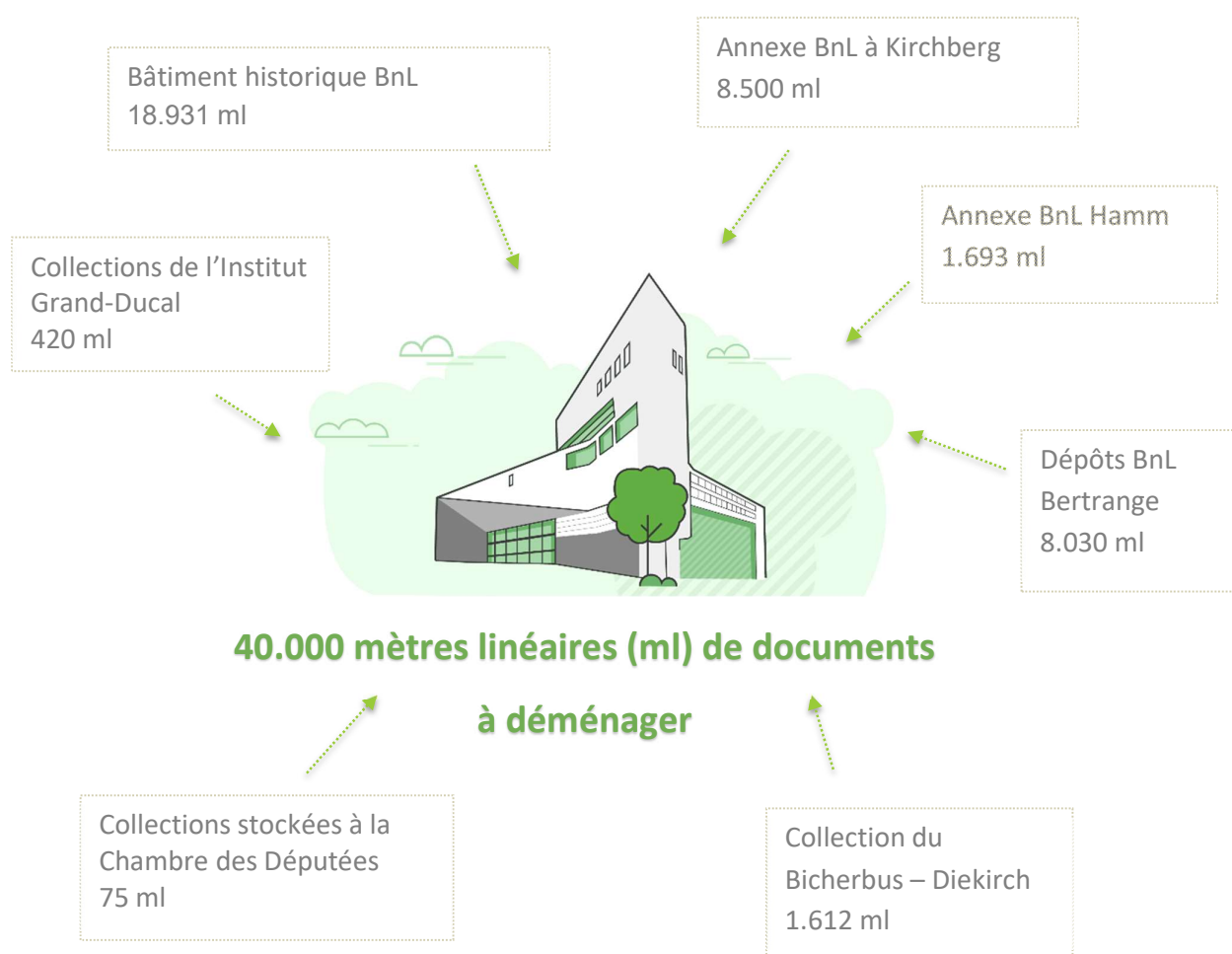
Ce logiciel permet la description des espaces de rangement, le calcul de différents scénarios de placement, la visualisation de l'ensemble d'espaces de rangement consommés et la recherche de l'emplacement du document.
- **Nettoyer les collections.**

De janvier à février 2019, la BnL a procédé au nettoyage de ses fonds.

LE DEMENAGEMENT

La BnL déménagera la totalité de ses collections vers le nouveau bâtiment du 1^{er} avril jusqu'à août 2019. Cette relocalisation s'effectuera graduellement : ce qui était stocké sur 7 sites différents sera désormais regroupé et transféré vers le nouveau site.

Compte tenu de l'ampleur de cette entreprise, la BnL est épaulée par une association momentanée de 5 sociétés de déménagement qui assurera la logistique de la relocalisation, c'est-à-dire, emballer les documents et les transporter à destination. La coordination logistique, la vérification et la validation des charges amenées à Kirchberg ainsi que la synchronisation des systèmes informatiques seront assurées par les équipes de la BnL.



DATES CHARNIERES DU DEMENAGEMENT

Afin de mieux visualiser les moments clés du déménagement, la BnL vous propose de consulter le calendrier prévisionnel annexé à ce dossier de presse. Les dates importantes à retenir d'ores et déjà sont :

01.04.2019

Début du déménagement des collections – les premières charges de documents vont de l'Annexe Kirchberg vers les magasins du nouveau bâtiment.

15.04.2019

Premier jour de déménagement à partir du bâtiment historique (Rue Notre-Dame) vers la salle de lecture du nouveau bâtiment. Les documents seront scannés, étiquetés et rangés dans les étagères des salles de lecture.

06.05.2019

Début du déménagement des collections de l'Annexe Hamm vers le nouveau bâtiment.

01.06.2019

Blocage partiel des collections luxembourgeoises.

Dernier délai pour la réservation d'ouvrages : **29.05.2019**

29.07.2019

Début du déménagement de la Médiathèque.

Dernier délai pour la réservation de documents : **25.07.2019**

30.07.2019

Début du déménagement des collections du Bicherbus de Diekirch à Kirchberg.

Déblocage graduel des fonds

Les fonds seront débloqués au fur et à mesure de leur emménagement dans la nouvelle BnL. Peu à peu, ceux-ci seront de nouveau réservables via le moteur de recherche www.a-z.lu et disponibles pour le prêt à domicile. Les levées seront effectuées par les équipes de la BnL chaque vendredi après-midi et seront amenées au bâtiment historique de la BnL, boulevard Roosevelt. Les usagers y pourront récupérer leurs documents aux horaires d'ouverture du guichet.

SERVICES AUX PUBLICS PENDANT LE DEMENAGEMENT

Pendant la période du déménagement, la grande majorité des collaborateurs de la BnL sera présente sur les différents sites pour coordonner la relocalisation des fonds, effectuer le suivi des flux, vérifier les charges réceptionnées à Kirchberg et valider le rangement des collections.

Le déménagement nécessite un très large effectif du personnel : la BnL a essayé de minimiser les perturbations pour ses usagers, néanmoins, certaines adaptations temporaires des services aux publics se sont avérées inévitables.

La BnL avertit les usagers que les modalités ci-dessous peuvent être sujettes à des adaptations éventuelles.



Les Horaires de la BnL

En semaine, les horaires d'ouverture de la BnL restent inchangés : mardi à vendredi 10-19h.

Du 1^{er} avril jusqu'à l'ouverture du nouveau bâtiment en septembre, **la BnL et tous ses services seront fermés le samedi matin.**

Le Guichet d'accueil de la BnL

Les horaires du guichet d'accueil restent inchangés : mardi à vendredi 10-19h.

A l'Accueil, les usagers peuvent s'inscrire, charger leur carte d'utilisateur pour copier ou scanner des documents et s'informer sur la BnL.

L'Accessibilité des salles de lecture

La BnL garantit à ses usagers que durant toute la période transitoire, au moins une des trois salles de lecture sera accessible dans le bâtiment historique. Les usagers disposeront donc d'un espace pour étudier ou effectuer leurs recherches.

Le Guichet du prêt et le guichet du renseignement bibliographique

A partir du 1^{er} avril, le guichet du prêt fonctionnera en service réduit :

mardi de 15 à 19h
mercredi de 10 à 14h
jeudi de 15 à 19h

Les usagers pourront y retirer leurs prêts ou retourner les documents dont ils n'ont plus besoin.

Des renseignements bibliographiques pourront être donnés par téléphone au 229755-216 de 9 à 17h ou par courriel à l'adresse : a-z@bnl.etat.lu.

La Médiathèque

Les horaires de la médiathèque (mardi à vendredi 10-19h) restent majoritairement inchangés jusqu'au 07.05.2019. Le guichet de la médiathèque sera inoccupé mais le prêt automatique fonctionnera. Les documents réservés via a-z.lu pourront être retirés auprès du guichet du prêt général.

Du 07.05 au 23.05.2019, la médiathèque sera inaccessible.

A partir du 29.07.2019, les collections de la médiathèque seront déménagées et indisponibles jusqu'à l'ouverture de la nouvelle BnL en septembre.

La BnL conseille aux usagers d'effectuer leurs réservations de documents multimédia avant le 25.07.2019.

Le Prêt international

Le prêt international restera en service pendant le déménagement. Le retrait des commandes s'effectuera aux horaires d'ouverture du guichet du prêt.

Le Bicherbus

Le Bicherbus de la BnL fonctionnera normalement jusqu'à juillet inclus www.bicherbus.lu.

Les Propositions d'acquisition

Durant le déménagement des collections, les usagers ne pourront pas effectuer de proposition d'acquisition.

Lien direct à communiquer au public: <http://bnl.lu/demenagement>

LE DEMENAGEMENT VOUS BLOQUE ? PENSEZ AU NUMERIQUE

Pendant le déménagement de la BnL, l'accès aux collections physiques sera réduit. Profitez de cette occasion pour découvrir les différentes ressources numériques de la BnL.

La BnL vous donne gratuitement accès à:

- 620.000 e-books de tous genres
- 77.800 e-journals
- 390 bases de données
- 1.800.000 pages numérisées eluxemburgensia

Vous trouverez à la fin de ce document une sélection de ressources numériques à ne pas manquer.

Durant le blocage partiel des collections physiques de la bibliothèque, les collaborateurs de la BnL proposent de vous épauler dans vos recherches et consultations de ressources en ligne.

A partir du 25 avril 2019, la BnL organise plusieurs workshops sur ses ressources numériques :

Workshop 1

Ebooks.lu – apprenez à en profiter

La BnL offre à ses lecteurs l'accès à plus de 620.000 e-books de langue française, allemande et anglaise. Afin que vous puissiez en profiter au maximum, nous vous invitons à participer à notre atelier spécifiquement dédié aux livres numériques ebooks.lu. Nous vous montrerons comment trouver les ouvrages qui vous répondent le plus à vos besoins, comment les télécharger correctement et gérer au mieux votre bibliothèque numérique.

Apportez votre propre support « bring your own device » et nous franchirons, ensemble, les différentes étapes du prêt de livres numériques.

Workshop 2

Qui cherche, trouve - a-z.lu et les ressources numériques de la BnL

Saviez-vous que vous pouvez lire des milliers de journaux internationaux en ligne et ceci gratuitement ? Connaissez-vous la base de données Skilleos qui vous propose des tutoriels allant de l'utilisation de Photoshop au cours de sport ou de développement personnel en ligne.

Nous vous invitons à participer à cet atelier pour apprendre comment effectuer une recherche dans a-z.lu et comment trouver les e-journals, e-books et bases de données ainsi que les documents numérisés par la BnL qui vous intéressent.

Calendrier des workshops

JEUDI 25.04.2019

12 :30-13 :30 (en luxembourgeois/allemand) : ebooks.lu - apprenez à en profiter

17 :30-18 :30 (en français) : Qui cherche, trouve - a-z.lu et les ressources numériques de la BnL

LUNDI 06.05.2019

12 :30-13 :30 (en français) : ebooks.lu - apprenez à en profiter

17 :30-18 :30 (en luxembourgeois/allemand) : Qui cherche, trouve - a-z.lu et les ressources numériques de la BnL

MERCREDI 08.05.2019

12 :30-13 :30 (en luxembourgeois/allemand) : Qui cherche, trouve - a-z.lu et les ressources numériques de la BnL

17 :30-18 :30 (en français) : ebooks.lu - apprenez à en profiter

JEUDI 16.05.2019

12 :30-13 :30 (en français) : Qui cherche, trouve - a-z.lu et les ressources numériques de la BnL

17 :30-18 :30 (en luxembourgeois/allemand) : ebooks.lu - apprenez à en profiter

LES PERSONNES INTERESSEES PEUVENT S'INSCRIRE A LA SEANCE DE LEUR CHOIX VIA : INFO@BNL.ETAT.LU EN NOTIFIANT LA DATE ET L'HORAIRE DU WORKSHOP.



Suivez l'actualité internationale grâce à notre offre de presse numérique. 7.000 journaux et revues provenant de plus de 120 pays et en 60 langues différentes sont gratuitement consultables via la plateforme *PressReader*.

<https://bit.ly/2HcjJuz>



La BnL vous propose également de suivre des formations en ligne sur la plateforme *SkillEOS*. Pourquoi ne pas apprendre un nouvel instrument de musique ou découvrir comment utiliser au mieux Photoshop ?

<https://bit.ly/2UArT2M>



Vous aimez la littérature? Vous avez besoin d'un guide de voyage mais vous ne voulez pas en acheter? Essayez *ebooks.lu* : le service gratuit de prêt de livres numériques en langues française, allemande et anglaise.

<http://ebooks.lu/en/home-en/>



Détendez-vous en écoutant de la musique classique sur *Naxos Music Library*.

<https://bit.ly/2Uzdeon>

Si vous aimez le jazz, rendez-vous sur *Naxos Music Library Jazz*.

<https://bit.ly/2Jamw9a>

Ecoutez les musiques du monde sur *Naxos Music Library World*.

<https://bit.ly/2SYOMeM>

Consultez notre guide d'utilisation sur <https://www.consortium.lu/help>.

Découvrez le service ebooks.lu sur <http://ebooks.lu/fr/guide/>.

Si vous avez des questions sur la recherche et l'utilisation des ressources numériques, contactez help@findit.lu.



Suivez la progression du déménagement via notre nouvelle page Twitter dès le 1^{er} avril 2019 ou sur Facebook.